

ZÁŘÍ



- 1.9. *Jiljí jasný – podzim krásný*
- 8.9. *Panny Marie narození, vlaštoviček rozloučení.
Vlaštovičky v odletu, konec je létu.*
- 28.9. *Je-li na svatého Václava bouřka,
bývá dlouho teplo.*
- 29.9. *Padají-li před svatým Michalem žaludy,
nastane tuhá zima.
Fučí-li na svatého Michala od východu
nebo od severu, bude tuhá zima.*

JAKÉ BUDE POČASÍ?

Lidé dříve žili mnohem blíž přírodě než v naší době. Jejich život daleko více ovlivňovala příroda a hlavně počasí. Proto se snažili počasí předvídat podle pozorování a zkušeností. Předpovídání se latinsky nazývá prognostika – a už jsme u počestěného slova PRANOSTIKA. Tyto krátké průpovědky, často rýmované, vznikaly pro lepší zapamatování jevů, které se opakují.

1 POZOROVÁNÍ PŘÍRODY – PLATÍ STARÉ PRANOSTIKY?

Vyberte si alespoň jednu pranostiku, popovídejte si o ní a sledujte, jestli se předpověď naplní.

Jak na to? Tady je příklad:

VYBRALI JSME TUTO PRANOSTIKU: Panny Marie narození – vlaštoviček rozloučení.

Nejdřív: povídání o pranostice:

Vlaštovky se v těchto dnech houfují nebo už i odlétají do teplých krajín. (Proč?)

Na závěr si zapište nebo nakreslete svá pozorování:

Viděli jsme houfy vlaštovek – kdy, kde, na čem seděly...

Viděli jsme hejno vlaštovek – kdy, kterým směrem letělo...

Neviděli jsme žádné vlaštovky

Letos vlaštovky odletěly dříve (mnohem později), než je v pranostice



Splnění úkolu potvrdíte podpisem nebo svou značkou: otiskněte prst nebo razítko do kroužku dole u rámečku nebo ho můžete vybarvit či nalepit hezký obrázek vystřižený třeba z reklamních letáků

VYBRALI JSME TUTO PRANOSTIKU:

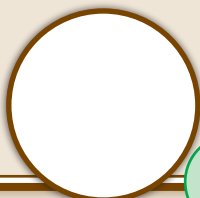
Povídání:

Pozorování:

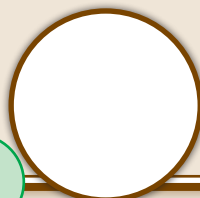
Jak to dopadlo:

ÚKOL SPLNĚN DNE:

ZNAČKA MALÉ PANDY →



2



← ZNAČKA VELKÉ PANDY

2 POZOROVÁNÍ POČASÍ

Všimněte si, co se děje kolem vás a určitě se brzy naučíte odhadnout počasí. Předpověď asi nebude přesná, ale ono se to občas nepodaří ani meteorologům.



BUDE HEZKY:

LETNÍ RANNÍ ROSA
LETNÍ RANNÍ MLHA KLE
KOUŘ STOUPÁ
VÝHLED DO DÁLKY JE V
CVRČCI A KOBYLKY JSOU HODNĚ SLYŠET
MRAVENCÍ NOSÍ KUKLY
ŽÁBY VE VODĚ HLASITĚ KUŇKAJÍ
VLAŠTOVKY LÉTAJÍ VYSOKO
VEČER LÉTAJÍ NETOPÝŘI A NOČNÍ PTÁCI



BUDE PRŠET:

TRÁVA JE RÁNO SUCHÁ
Z LESŮ NESTOUPÁ PÁR
MLHA NEKLESÁ, STOUF
VÝHLED JE ČISTÝ A BEZ OPARŮ
KOUŘ SE DRŽÍ U ZEMĚ A NESTOUPÁ,
PŘÍRODA JE NÁPADNĚ TICHÁ
VLAŠTOVKY LÉTAJÍ NÍZKO NAD HLADINOU
JE VIDĚT SKÁKAJÍCÍ RYBY,
KTERÉ LAPAJÍ PO HMYZU



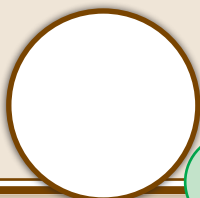
Jak na to?

DATUM	MOJE PŘEDPOVĚĎ	BYLA SPRÁVNÁ?
Sobota 21. srpna 2010	KRÁSNE	 ANO NE

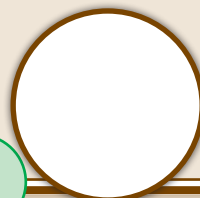
DATUM	MOJE PŘEDPOVĚĎ	BYLA SPRÁVNÁ?

ÚKOL SPLNĚN DNE:

ZNAČKA MALÉ PANDY →



3



← ZNAČKA VELKÉ PANDY

ČÍM NEJVÍC PŘÍRODĚ ŠKODÍME

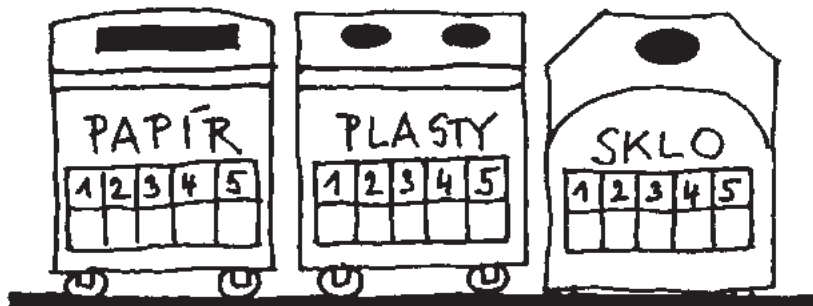
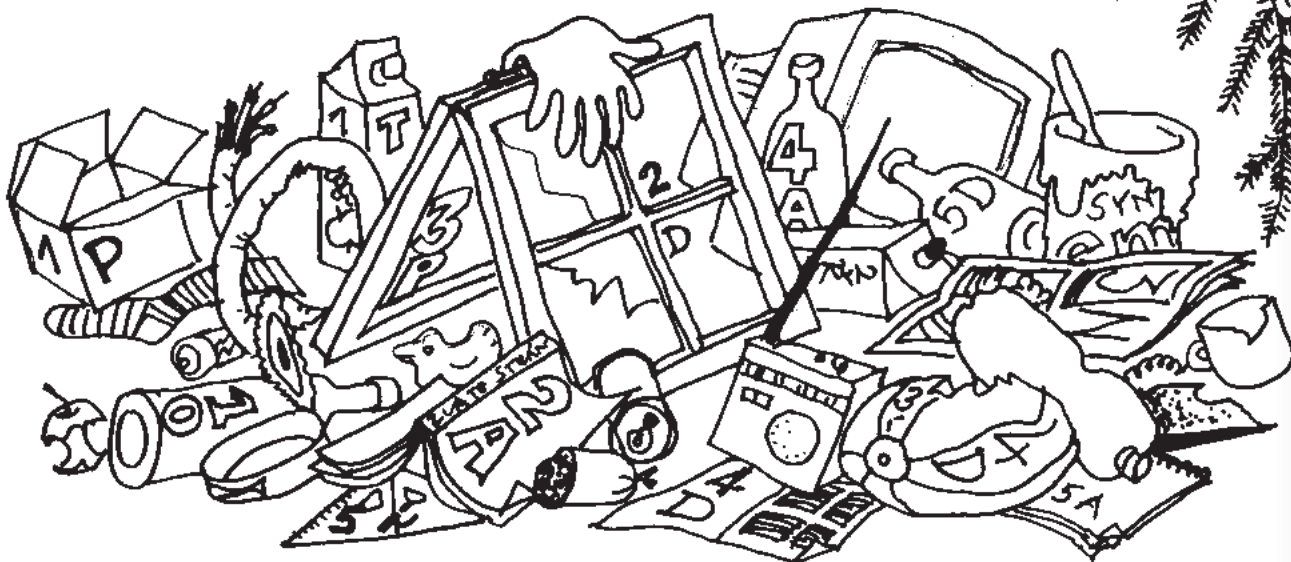
Poslední dobou se lidstvo nechová moudře a přírodě stále víc ubližuje. Hlavně tím, že už se nesnaží všechno kolem sebe co nejlépe využít, a tak vlastně vyrábí stále více nevyužitých „odpadů“ a znečišťuje přírodu – půdu, vodu i vzduch.



Dříve lidé věděli, že když se nebudou řídit přírodními zákony, sami sebe brzy potrestají. Věděli, že se nesmí plýtvat, ale ani příliš lakotit. Je třeba se vším co nejlépe hospodařit. Mnoho použitých věcí a materiálů se dá vytrídít, vhodně uložit a připravit tak k dalšímu využití.

ZKUS TO:

Podívejte se na naše smetiště a jednotlivé věci dejte tam, kam patří. V současnosti již každé město či vesnice třídí alespoň papír, sklo, plast a někde také bio-odpad, tetrapakové obaly a PET lahve. Taktéž jsou sběrný, které shromažďují a třídí kovy. Zjistěte, kam patří zbytek.



Nejprve vybarvi správnou barvou nádoby na použitý materiál.

Stejnou barvou vybarvi věci, které patří do každé nádoby.

Opiš písmenko z odpadku ke správné číslici na nádobě.

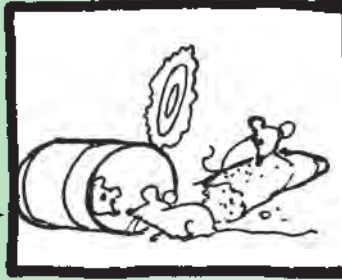
Co ti vyšlo? (Řešení na str. 64).

NECHCI PŘÍRODĚ ŠKODIT

TYTO PŘÍKLADY
VYBARVI

SEM NAKRESLI
JINÝ PŘÍKLAD

NĚKDO PŘÍRODĚ
UBLÍŽÍ VĚDOMĚ
- SCHVÁLNĚ



NĚKDY MŮŽEME
UDĚLAT CHYBU
- ZANEDBAT
POVINNOST
A TAK NECHTĚNĚ
POŠKODIT PŘÍRODU



VYBARVÍM
SI

KAŽDÝ DEN
1 ŠIŠKU NA STROMĚ

KAŽDÝ TÝDEN
1 KROUŽEK (DOLE)

VZOR



PODLE VZORU

SPRÁVNĚ
TRÍDÍM
A UKLÁDÁM
POUŽITÉ VĚCI
A MATERIÁLY

PODĀŘILO
SE MI
DNES
NEŠKODIT
PŘÍRODĚ

ČERNOU BARVOU,
POKUD UDĚLÁM
CHYBU

1.
TÝDEN

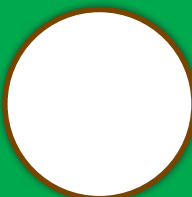
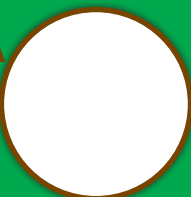
2.
TÝDEN

3.
TÝDEN

4.
TÝDEN

CHCI PŘÍRODĚ POMÁHAT

ZNAČKA
MALÉ
PANDY



ZNAČKA
VELKÉ
PANDY

JAK NA TO
SI PŘEČTI
NA STR. 9

ČERNÝ
KROUŽEK
SMÍM PŘELEPIT
OBRÁZKEM,
KDYŽ SVOU
CHYBU
NAPRAVÍM



MŇAMKY PANDOVY MAMKY



POZNÁŠ LISTY SPADLÉ SE STROMŮ?

Několik rad na začátek:

Než začneš práci s jídlem, UMYJ SI RUCI!
Vaříš-li podle předpisu, nejdřív si jej pozorně přečti a připrav si všechno potřebné.
Ovoce a zeleninu před úpravou VŽDY umyj pod tekoucí vodou.
Při vaření nešpiň utěrku: používej chňapky na horké nádoby a ruce si utírej do připraveného ubrousku.
Nauč se správně a hezky prostírat stůl.
Umyj a nebo utři nádoby.
Nezapomeň na úklid.



(Řešení na str. 64.)

BRAMBORY PEČENÉ V POPELU

Umyj středně velké brambory a několikrát je propíchni. Zahrabej je do horkého popela a během pečení je několikrát obrať.
Zkus nožem, jestli už jsou měkké.

Moderní recept:

Každou bramboru zabal do alobalu, polož do nepřilíživých rozpálených uhlíků a zahrň.
Asi za 15 minut by měly být upečené.

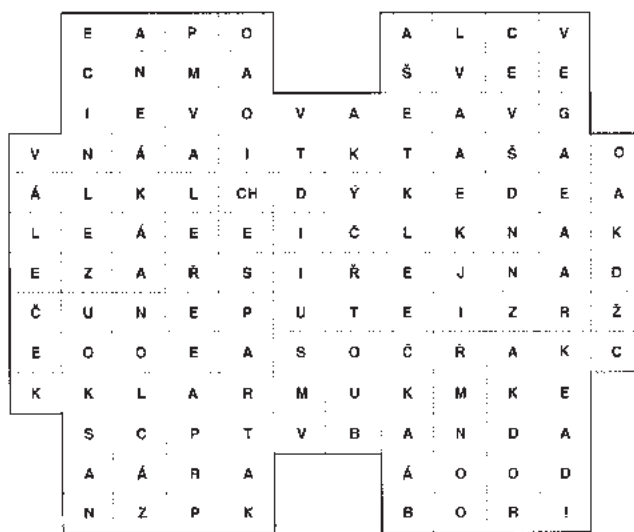
ŠVESTKY NA JEHLE

Švestky nesmí být přezrálé. Vypeckuj je a napíchej na grilovaní jehlu nebo na mokrý prut. Opékej je dost vysoko nad žhavými uhlíky. Až nakonec je posyp cukrem.

Můžeš grilovat nakrájené jablko či broskev.

OSMISMĚRKA

Tajenka: 15 písmen. (Řešení na str. 64.)



- | | | | |
|------------|----------|----------|---------|
| BANDA | LÁVA | PAVUČINA | TOMA |
| BODEC | LEGO | ŘEDKEV | VÁLEČEK |
| BOR | MOTÝL | ŘEŘIČKA | VEGA |
| DRAMA | NÁPRSTEK | SLEPIČKA | ZÁCLONA |
| KOUSEK | NEMO | SPARTAK | ZÁLIV |
| KOUZELNICE | ODKAZ | ŠAŠEK | ŽANETA |
| | | ŠVEC | |

Víš, jak se luští osmisměrka?

V tabulce hledáme okrytá slova osmi směry: Doprava, doleva, dolů, nahoru a také šikmo všemi čtyřmi směry. Nalezené slovo tence přeškrtneme v osmisměrce i mezi pomocnými slovy pod ní. Přeškrtnuté písmenko totiž může patřit ještě do jiného slova v jiném směru. Když vyškrtáme všechna nalezená slova, v tabulce zůstane některá slova nepřeškrtnutá – TAJENKA.





Syslík a ... panda

HELE, PÉTA - TEDA SYSLÍK A JAK SE TVAŘÍ DŮLEŽITĚ

NĚCOMU VYVEDEM, ČAU, SYSEL! JAK SE DAŘÍ?

NAHODOU SUPER! PÁNOVĚ VÍTE, CO JE TO PANDA?

PANDA? NĚJAKÝ ZVÍŘE? JOJO, STRAŠNĚ VZÁCNÝ!

BĚŽÍM DO KLUBOVNY. DNES NÁM VEDOUČÍ PŘINESE PANDU NA SCHŮZKU!

CO? FAKT PANDU? A KDE BY GALAPAK? VZAL PANDU

A JE PRYČ! TO JSEM JELEN CO TO TEN SYSLÍK ŘÍKAL?

A VĚDY Č CHOBOTNIČKA

AHOJ VĚDY! SYSLÍK NÁM CHTĚL NAMLUVIT, ŽEMAJÍ V KLUBOVNĚ PANDU...

PANDU? A V KLUBOVNĚ? A PROČ SE NEZEPTÁTE SAMI?

TAK JÁ SE TEDA ZEPTÁM. TO JSEM SAMÁ ZVĚDAVA! ALE BĚDA, JESTLI JE TO FOR!!!

NASLEDUJÍCÍ DEN: TAK CO, VĚDY, NENAPÍNEJ!

SYSLÍK VÁM NELHAL! A PANDU MAJÍ VŠICHNI

GO? JAKTO? NĚKDE MOJE TĚDA ROVIDEJ!

A JÁ UŽ MÁM TAKY SVOU SVOU VLASTNÍ PANDU. ALE ŽIVOU NE, TOTIŽ...

TO JE MEZINÁRODNÍ ODZNAK SMÍ HO NOSIT JEN TEN, KDO SPLNÍ ÚKOLY V TOMHLE SEŠITU

MŮŽEŠ SI VYBRAT ÚKOLY, KTERÉ CHCEŠ PLNIT. NEJSOU TĚŽKÉ, SPÍŠ DOCELA ZAJÍMAVÉ

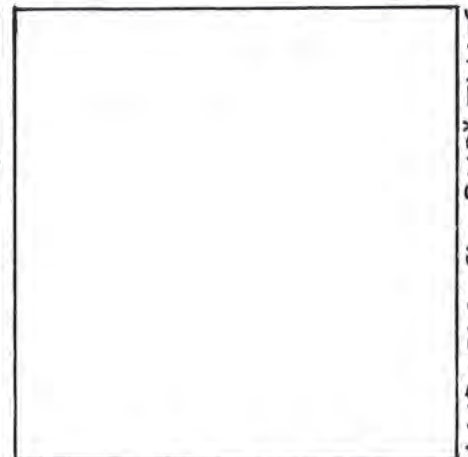
TEN NÁS DOSTAL! JÁ BYCH SKAUT JEDEN SI TO RAĎ SYSLÍKOVATĚ PROHLÍDL

ZA TÝDEN! ... A UŽ MÁŠ VELKOU PANDU

JO, NAŠ DĚDA JE SUPER! AKORÁT BUDE DĚLAT VELKOU PANDU I MOJÍ SEGRĚ

TO JE NĀPAD! JÁ JSSEM PŮRĀD NEVĚDĚL KOMU MÁM ŘÍCT. DĚDA JE HUSTĚJ, A VÁŠ TAKY!

BOŽÍ, ŽE JE TO I PRO NESKAUTY NÁM PŘINESL PANDU TĀTA. BUDOU VELKĚ PANDY S MAMKOU



NAPÍŠ A NAKRESLI SÁM/SAMA ↑

VYBARVI SI, BUD' TAKE I ILLUSTRÁTOR/KA JAKO MARIKA